

# Krótki przewodnik po ściernicach ABRESSA – część 1

Dostępne w naszej ofercie ściernice renomowanej hiszpańskiej firmy „Abressa” to narzędzia znane na całym świecie. Szeroka oferta spoiw, kształtów i zakres stosowania umożliwia idealny dobór narzędzia do danego typu kamienia i rodzaju wykonywanej na nim pracy. W tym krótkim poradniku przedstawiamy pokrótce rodzaje i zastosowania dostępnych w naszej ofercie modeli.

## Rodzaje ściernic

### Ściernice diamentowe

Ściernice Abressa występują zasadniczo w dwóch wersjach. W jednej materiałem ścierającym jest proszek diamentowy, w drugiej zaś węgiel krzemu. Diamentowe ściernice występują w jednej wersji spoiwa **DIAMLOX**, które stosowane jest do wielu kształtów i rodzajów ściernic diamentowych. W tej postaci występują wagony, frankfurty oraz kamienie o niestandardowych kształtach. Osobną kategorię **DIAMLOXów** stanowią również polerki powierzchniowe z rodziny EOLE oraz HKX, będące najwyższej klasy narzędziami na boczkarce.

### Ściernice węglkowe

Ściernice bazujące na węglku krzemu to większość prezentowanej przez nas oferty tej firmy. W tej dziedzinie ABRESSA oferuje mnogość różnych konfiguracji kształtowych i spoiw, umożliwiając dobór odpowiedniego narzędzia zależnie od oczekiwanego przez nas efektu końcowego. Odpowiadając na zapotrzebowania krajowego rynku, wyselekcjonowaliśmy i umieściliśmy w naszych cennikach te rodzaje, które najbardziej odpowiadają potrzebom kamieniarzy, pozostałe konstrukcje wymienione w tym tekście jesteśmy w stanie sprowadzić na specjalne zamówienie klienta.

### Do obróbki

**BASIC** – ściernice na klasycznym, magnezytowym spoiwie. Są rozwiązaniem ekonomicznym, przy zachowaniu odpowiedniej jakości narzędzi. W ofercie ABRESSA występują w nim głównie wagony.

**VELOX** – spoiwo magnezytowo – żywiczne, będące flagowym produktem ABRESSA. Ściernice tego typu nadają się do większości kamieni i są standardowym rodzajem ściernic hiszpańskich w naszej ofercie. Zastosowanie do konkretnych rodzajów pracy przedstawiono w poniższej tabeli.



<b>VELOX (Standardowa)</b>				
Rodzaj pracy	Granit	Marmur	Ceramika	Kwarcyt
Boczkarką	✓✓	Do gradacji 220	✓	✓
Głowicą styczną	✓✓	Do gradacji 220	✓	✓
Głowicą satelitarną	✓✓	Do gradacji 220	✓	✓
Maszyny typu Terzago	✓✓	Do gradacji 220	✓	✓

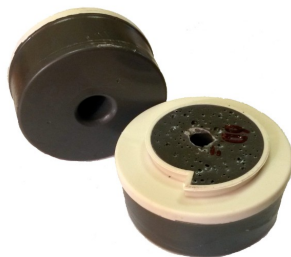
Podane w tabeli zakresy zastosowań są proponowane przez producenta, faktyczne zakresy zastosowania mogą być znacznie szersze. Wszystkie okrągłe ściernice nadają się również do pracy ręcznej maszyną kątową.

**Legenda:** ✓✓ - szczególnie zalecane ✓ - można użyć X - nieprzeznaczone

**VELOX P3** – Specjalny rodzaj spoiwa VELOX, o porowatej strukturze, znajdujący szczególne zastosowanie w obróbce kamieni sztucznych i konglomeratów. Znajdą jednak również zastosowanie wszędzie tam, gdzie wymagane jest ulepszone schładzanie powierzchni. Polecane są również do pracy szybkiej i ekspresowej.

<b>VELOX P3</b>				
Rodzaj pracy	Granit	Marmur	Ceramika	Kwarcyt
Boczkarką	✓	Do gradacji 220	✓✓	✓✓
Głowicą styczną	X	X	X	X
Głowicą satelitarną	✓	Do gradacji 220	✓✓	✓✓
Maszyny typu Terzago	✓	Do gradacji 220	✓✓	✓✓

**RESIPOX** – specjalne ściernice na spoiwie żywicznym, którego formuła zapewnia uzyskanie doskonałych efektów na granitowych, piaskowcowych i betonowych ćwierćwałkach i fazach. Wysoka wydajność i duża twardość umożliwia wygodną i efektywną pracę również z miękkim kamieniem. Idealne do fazowania boków w boczkarkach.



<b>RESIPOX</b>				
Rodzaj pracy	Granit	Marmur	Piaskowiec	Beton
Boczkarką	✓✓	✓✓	✓✓	✓✓
Głowicą styczną	✓	✓	✓	✓
Głowicą satelitarną	✓	✓	✓	✓
Maszyny typu Terzago	✓	✓	✓	✓

**POROX** – specjalne porowate spoiwo, idealne do dalszej obróbki marmuru. Po zgrubnej obróbce ściernicami innego rodzaju (np. VELOX), którymi można doszlifować do gradacji 220, zaleca się dalsze wykańczanie kamienia właśnie tego typu ściernicą.

<b>POROX</b>				
Rodzaj pracy	Granit	Marmur	Ceramika	Kwarcyt
Boczkarką	<b>X</b>	✓✓ powyżej 220	<b>X</b>	<b>X</b>
Głowicą planetarną	<b>X</b>	✓✓ powyżej 220	<b>X</b>	<b>X</b>
Głowicą satelitarną	<b>X</b>	✓✓ powyżej 220	<b>X</b>	<b>X</b>
Maszyny typu Terzago	<b>X</b>	✓✓ powyżej 220	<b>X</b>	<b>X</b>

## Do polerowania

Polerowanie kamienia wymaga zastosowania narzędzi o innym składzie niż jego szlifowanie. W ofercie ABRESSA znajdziemy zestaw odpowiednich polerów, których skład został dostosowany do konkretnych rodzajów kamienia, by jak najwydajniej osiągnąć doskonały efekt połysku.

**GLOSSEX** – standardowy poler do granitu, najpopularniejszy produkt ABRESSA na polskim rynku. Występuje w wielu postaciach, zaś najpopularniejsze z nich to wagony i ściernice okrągłe z uchwytem ślimakowym. Idealnie nadają się do wszystkich ciemnych powierzchni granitowych



**SYNTER** – poler do marmuru i jasnego kamienia. Jego struktura zapewnia doskonały połysk marmurowych powierzchni, a po jego zastosowaniu nie jest wymagane żadne czyszczenie.

**SYNTER B** – formuła do nadawania połysku kwarcytom, ceramice oraz marmurowi. Ze względu na kwaśny odczyn tego poleru należy po jego zastosowaniu przeczyszczyć marmurowe powierzchnie w celu usunięcia pozostałości.

**BRILLO ULTRA** – formuła polerska do wszystkich jasnych i czystych materiałów, szczególnie polecana do dektonu i kamieni sztucznych. Umożliwia uzyskanie doskonałego poleru na konglomeratach oraz trudnych w obróbce materiałach sztucznych.

Polery - podsumowanie				
Typ poleru	Granit	Marmur	Ceramika	Kwarcyt
GLOSSEX	✓	X	X	X
SYNTER	X	✓	X	X
SYNTER B	X	✓	✓	✓
BRILLO	X	X	✓	✓